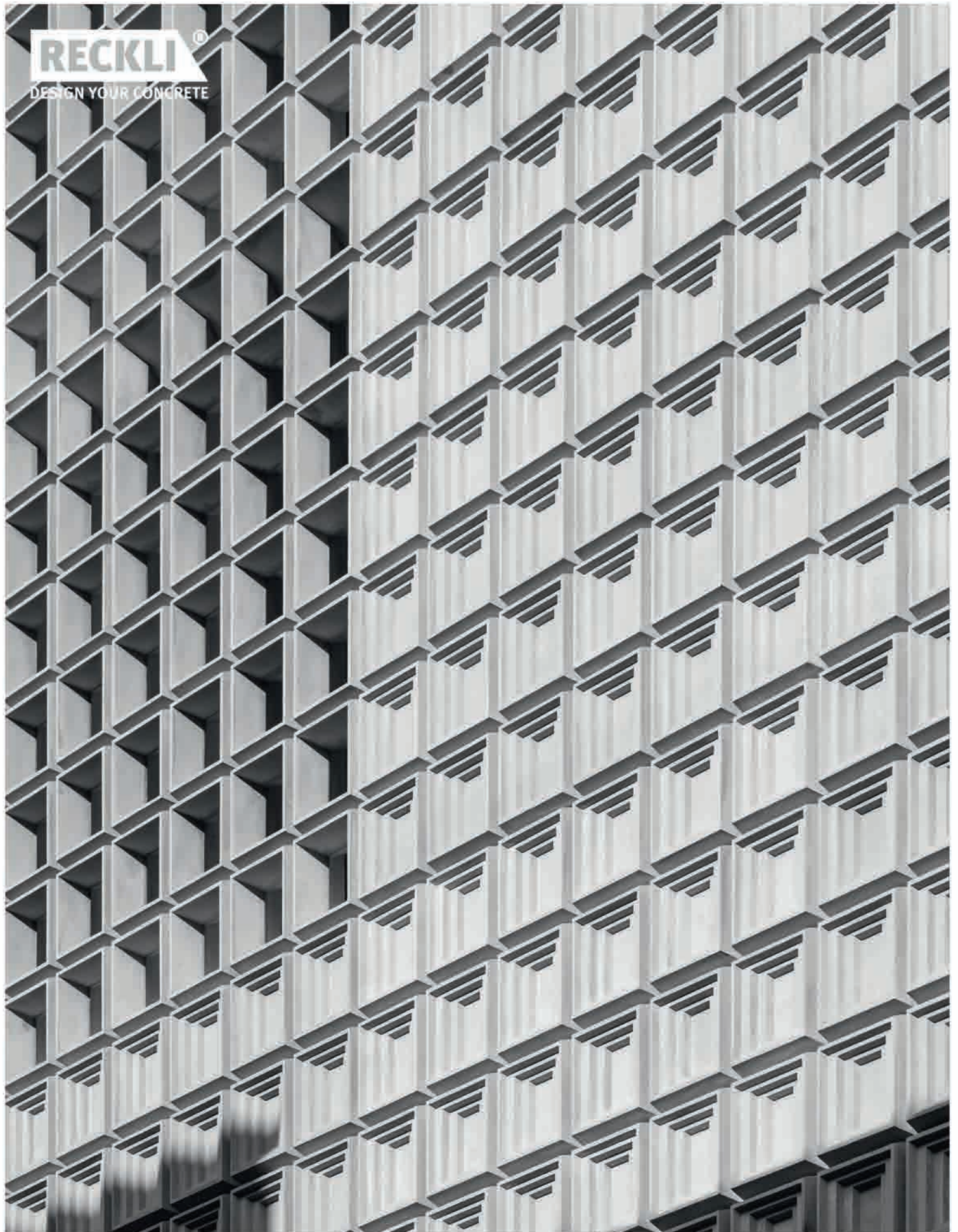


# Prescription Béton

ENQUÊTE

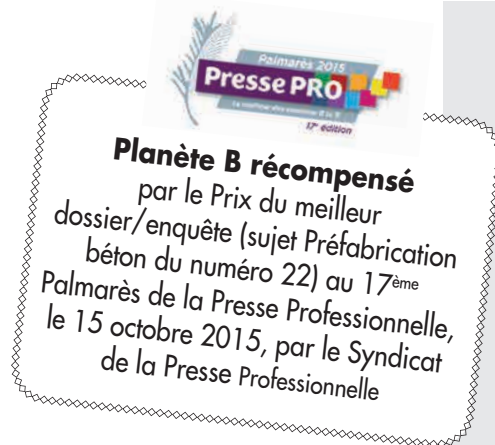
**Le bloc béton :**  
une réponse aux enjeux  
thermiques

**RECKLI**®  
DESIGN YOUR CONCRETE



**Design. Depth. Concrete.**

[RECKLI.COM/INDIVIDUALSTRUKTUREN](https://RECKLI.COM/INDIVIDUALSTRUKTUREN)



## Les blocs béton répondent aux attentes !

*Résistance thermique, mécanique, acoustique, sismique, arrachement d'enduit, mise en œuvre en pose collée, empreinte carbone, ... les blocs béton répondent de mieux en mieux aux attentes des prescripteurs. De plus, l'évolution de la réglementation et de la concurrence a amené les industriels à mieux promouvoir leurs produits auprès des donneurs d'ordre. Pour relever le défi des maisons passives ou à énergie positive à l'horizon 2020, les acteurs du bloc béton développent des produits innovants, tout en respectant la traditionnelle construction des murs d'épaisseur 20 cm. Nous verrons que depuis plusieurs années, la fabrication des blocs béton fait l'objet de nombreuses évolutions aussi bien au niveau de l'outil de production que de la formulation des bétons. Emergence de la connectivité, simplification de l'emploi des matériels sur les chantiers de bâtiment, réduction de la pénibilité pour l'opération, accroissement de la productivité sur les chantiers... sont autant d'axes de développement des matériels dédiés au bâtiment. Nous nous interrogerons notamment sur ce que pourraient être le coffrage de demain et les challenges en termes de R&D comme l'accompagnement des techniques, des nouveaux procédés possibles pour l'élévation des bâtiments (l'impression 3D, les techniques non invasives en matière d'environnement,.....) et la formation des opérateurs par exemple.*

Christine Raynaud - Rédactrice en Chef

Bonne lecture !



Présidente et directrice générale :  
Florence Cayola  
Directeur général adjoint :  
Christophe Brillouet

direction@groupe-cayola.com

# Prescription Béton

CONSTRUCTIONCAYOLA.COM

Siège social : 3, quai Conti  
78430 - Louveciennes - France  
Tél : +33 (0)1 30 08 14 14 - Fax : +33 (0)1 30 08 14 15  
direction@groupe-cayola.com  
www.constructioncayola.com

Prescription Béton est édité par la SARL  
Les Éditions de la Construction au capital de 30 000 €  
3, quai Conti - 78430 Louveciennes  
Membre de la coopérative de la presse périodique  
direction@groupe-cayola.com  
Directeur de la publication : Florence Wattel

RÉDACTION  
planeteb@groupe-cayola.com  
Directrice de la rédaction : Florence Cayola  
Rédactrice en chef : Christine Raynaud

PUBLICITÉ :  
direction@groupe-cayola.com

MAQUETTE :  
studio@groupe-cayola.com

IMPRESSION  
Imprimerie de Compiègne, Avenue Berthelot, BP 60524,  
ZAC de Mercières, 60205 Compiègne Cedex

ABONNEMENTS  
abonnement.diffusion@groupe-cayola.com  
150 € (Tarif France) pour 6 n°/an  
3, Quai Conti - 78430 LOUVECIENNES  
Tél : 01 30 08 14 13  
www.constructioncayola.com



Ce magazine est imprimé sur du papier à base de fibres de bois en provenance de forêts certifiées.  
N°ISNN 2650-9296 - Dépôt légal à parution.  
Toute représentation ou reproduction intégrale ou partielle par quelque procédé que ce soit, faite sans le consentement de l'auteur ou de l'éditeur est illicite (article L. 122 - 4 et L. 122 - 5 du code de la propriété intellectuelle).

Crédits photos : tous droits réservés

INDICATEURS ENVIRONNEMENTAUX		
PAPIERS	COUVERTURE	INTERIEUR
ORIGINE DU PAPIER CERTIFICATION TAUX DE FIBRES RECYCLÉES EUTROPHISATION PTOT	Belgique PEFC 0% 0,013 kg/t	Belgique PEFC 0% 0,018 kg/t



10-31-1668 / Certifié PEFC / pefc-france.org



40

44



48

62



58



## > S'INFORMER

- 8 Bâtiment : des prévisions revues à la hausse
- 9 Le BPE enregistre de bons résultats en Europe
- 10 Marché : une activité modérée
- 12 Actus
- 32 Innovations produits
- 34 Innovations matériels

## > CONNECTER

- 36 « Anticiper la construction intelligente »

## > PRESCRIRE

- 40 « L'intérêt du béton est qu'il est résistant, pérenne et recyclable »

## > PRODUIRE

- 44 Le bloc béton : une réponse aux enjeux thermiques

## > METTRE EN ŒUVRE

- 48 Quand les coffrages créent de la valeur ajoutée

## > RÉALISER

- 58 Un projet éco-responsable exemplaire

## > RECYCLER

- 62 Economie circulaire et Grand Paris : la valorisation des déchets d'Eole

## > TRANSPOSER

- 64 Un échiquier en béton connecté