

BTP RAIL

15 € - ISSN 2273-175X



Logos of various rail companies and subsidiaries:

- UF GTR
- UF MED
- UF FRANCE
- UF Atlantique
- Securail Groupe UNIFER
- GTIF
- NS Rail
- FERROTRACT Groupe UNIFER
- UNISPHERE INTERM
- LSF Groupe UNIFER
- FORNONI Groupe UNIFER
- CF Groupe UNIFER

Central logo: **UF UNIFER**



Groupe UNIFER 10 ANS DE PASSION FERROVIAIRE

ECTR

SOLUTION POLYVALENTE DE POSE DE VOIE



✓ RAILS
jusqu'à 432 m



✓ PANNEAUX DE VOIE
jusqu'à 18 m de long



✓ TRAVERSES
jusqu'à 20 simultanément



✓ DALLES BÉTON
jusqu'à 3 dalles de 5 m



D'une capacité de charge de 20 tonnes, l'ECTR est équipé à la fois de chenilles et de roues rail pour chemins de roulement. Machine flexible et polyvalente, elle peut poser **des dalles béton, des panneaux de voie, des traverses, des longs rails soudés** et effectuer de nombreuses autres tâches.

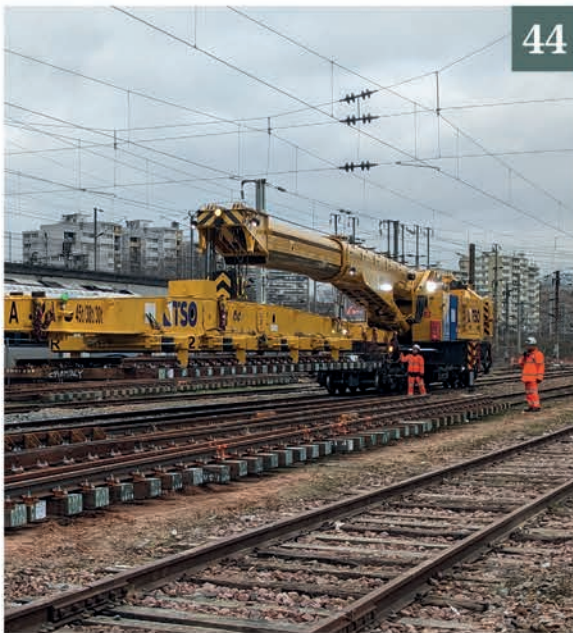
L'ECTR est entièrement radiocommandé et équipé de caméras embarquées, ainsi que d'un système d'aide au positionnement par laser, garantissant des résultats parfaits, en toute sécurité.



18



22



44



48

ACTUS

- 4 L'actualité du ferroviaire et de l'urbain
- 14 Une maintenance prédictive, économique et écologique
- 16 Les CFF « full BIM » en 2037

FERROVIAIRE

La grande interview

- 18 Carole Vignon, Directrice Générale Vossloh Services France

Grand angle : Rétrofit

- 22 Des engins remis à neuf performants et durables

- 28 Le Rétrofit, un marché en pleine croissance
- 30 Du moteur diesel au moteur hydrogène
- 32 Schiever convertit sa flotte à l'hydrogène

Entreprise

- 34 Une nouvelle décennie pour Unifer
- 36 Le SETVF adopte une double vision
- 40 La transmission comme leitmotiv

Chantier

- 42 Des travaux indispensables
- 44 Sur le plus grand chantier RAVI d'Europe

Portrait - 1 Homme, 1 Métier

- 48 Lucie Régent, d'agent administratif à grutière

CAYOLA MEDIAS
CONSTRUCTEURS DE MOTONNETS

Fondé par Jean et Florence Cayola en 1982



CONSTRUCTIONCAYOLA.COM

BTP RAIL N°53 - MARS/AVRIL 2024

Siège social : 3, quai Conti
78430 - Louveciennes - France
Tél : +33 (0)1 30 08 14 14
Fax : +33 (0)1 30 08 14 15
direction@cayola-medias.com
www.constructioncayola.com

BTP Rail est édité par la
SARL Les Editions de la Construction
au capital de 30 000 €,
Membre de la coopérative de la presse périodique

Directeur de la publication : Emeline Santerre

RÉDACTION

f.burguiere@cayola-medias.com
Directrice de la rédaction : Emeline Santerre
Rédacteur en chef : Frédéric Burguière

PUBLICITÉ

Cheffe de publicité : Pascale Henry
p.henry@cayola-medias.com

MAQUETTE

s.pinotie@cayola-medias.com
La Communauté des Graphistes

IMPRESSION

Imprimerie de Compiègne, Avenue Berthelot,
BP 60524, ZAC de Mercières,
62025 Compiègne Cedex

ABONNEMENTS

s.mariette@cayola-medias.com
3, Quai Conti - 78430 LOUVECIENNES
Tél : 01 30 08 14 13
www.constructioncayola.com



Ce magazine est imprimé sur du papier à base de fibres de bois en provenance de forêts gérées durablement.

BTP Rail magazine - ISSN 2273-175X

La direction n'est pas responsable des textes, illustrations, dessins et photos publiés qui engagent la seule responsabilité de leurs auteurs.

Toute représentation ou reproduction intégrale ou partielle par quelque procédé que ce soit, faite sans le consentement

de l'auteur ou de l'éditeur est illicite (article L 122 - 4 et L 122 - 5 du code de la propriété intellectuelle).

INDICATEURS ENVIRONNEMENTAUX

PAPERS	COUVERTURE Chorus Satin	INTERIEUR Royal Roto
ORIGINE DU PAPIER CERTIFICATION Taux de fibres RECYCLÉES EUTROPHISATION PTOT	Belgique PEFC 0%	Belgique PEFC 0%
	0,015 kg/t	0,018 kg/t



PLUS D'INFO SUR
www.constructioncayola.com



VOUS SOUHAITEZ
VOUS ABONNER ?
www.constructioncayola.com



10-31-1668

Certifié PEFC

Ce produit est issu de forêts gérées durablement et de sources contrôlées

www.pefc-france.org