

btp matériels

TB370

LA NOUVELLE MIDI PELLE

SERIE 3

TECHNOLOGIE
AVANCÉE



N° 332 - OCTOBRE 2020 - M 02778 - 22,00 €

L 13778 - 332 H - F: 22,00 € - RD



TAKEUCHI

France



YANMAR

COMPACT ^{ET} POLYVALENT



CONSTRUCTION



PAYSAGISME



GENIE CIVIL



DEMOLITION

Best performance by your side.

Depuis 1912, Yanmar s'efforce de dépasser les attentes des opérateurs en développant des produits et des services de qualité supérieure. Construction, paysagisme, démolition, génie civil ou travaux de terrassement : nous fournissons la solution adaptée pour chaque application de chantier. Notre gamme complète d'équipements compacts de construction comprend des mini et midi pelles, pelles sur pneus, chargeuses et carriers conçus dans un esprit d'efficacité et de performance.

www.yanmarconstruction.fr

ALEX
TRICITÉ



électricien

et aussi commercial
responsable RH, comptable...



NOUVEAU CITROËN È-JUMPY-100 % ÉLECTRIC

UN BON UTILITAIRE C'EST COMME UN BON ARTISAN, ÇA DOIT SAVOIR TOUT FAIRE.



LES JOURS PRO
DU 1^{ER} AU 30 NOVEMBRE

Moduwork®*
15 aides à la conduite*
Hauteur limitée à 1,90 M**
Charge rapide jusqu'à 80 % en 30 min*
Volume de chargement jusqu'à 6,6 m³*

Nouveau Citroën e-Jumpy - 100 % electric
Club Fourgon Taille M 100 kW (136 ch) Batterie 50 kWh
À partir de
259 €/MOIS**
Après un 1^{er} loyer de 2 829 € HT⁽¹⁾
Contrat de Maintenance compris⁽²⁾

Modèle présenté : Nouveau Citroën e-Jumpy - 100 % electric Club Fourgon Taille M 100 kW (136 ch) Batterie 50 kWh avec options Pack Top Rear Vision, Pack Easy, Peinture Blanc Banquise (37 660 € HT). [1] Exemple pour la Location Longue Durée d'un Nouveau Citroën e-Jumpy - 100% electric Club Fourgon Taille M, 100 kW (136 ch) Batterie 50 kWh neuf, hors option, sur 60 mois et 50 000 km, prestation facultative Contrat de Maintenance et d'Entretien 60 mois/50 000 km (12,25 € HT/mois) inclus, premier loyer de 2 829 € HT, ramené à 2 829 € HT après déduction des bonus véhicules électriques de 5 000 € dont le client va bénéficier, suivi de 59 loyers mensuels de 259 € HT. Offre non cumulable, réservée aux professionnels hors loueurs, flottes et prestataires nationaux, sous conditions de reprise, valable jusqu'au 31/12/20, pour la Location Longue Durée de véhicule petite (taille Citroën VU du 02/11/20), dans le réseau Citroën partenaire, et sous réserve d'acceptation par CREDITPAR - Loueur : CREDITPAR - SA au capital de 138 517 008 €, RCS Versailles n° 317 425 981, 2-10 boulevard de l'Europe 78300 Poissy, mandataire d'assurance n° ORIAS-07 004 921 www.orias.fr [2] Conditions générales du Contrat de Maintenance et d'Entretien disponibles dans le réseau Citroën. * Selon version. ** Hauteur utilisable maximale sur les tailles XS et M.

INSPIRÉ
BY PRO





Tanguy Merrien
rédacteur en chef
en confinement chez lui

É D I T O

Et maintenant... ?

« Et maintenant ... ? Que vais-je faire, de tout ce temps ? Que sera ma vie ? », chantait Gilbert Bécaud. Des paroles écrites par Pierre Delanoë pour narrer le vide sentimental qui s'installe dans la vie d'un homme délaissé. De vide pourtant il n'en est pas question chez nos professionnels du matériel. Pourtant dans un contexte peu glorieux, confinement, couvre-feu, ralentissement économique, baisse des ventes etc... il faut une sacré dose d'optimisme pour voir la vie du bon côté. Aussi étonnant que cela puisse paraître pourtant, nombreux sont les professionnels à voir le verre à moitié plein plutôt que le verre à moitié vide. Et sur différents aspects, ils apportent même une bonne dose d'enthousiasme.

Et maintenant, c'est Charlotte Van de Velde, directrice Expérience Clients du groupe éponyme, qui a accepté de jouer le jeu de notre questionnaire de Proust avec une fraîcheur non feinte.

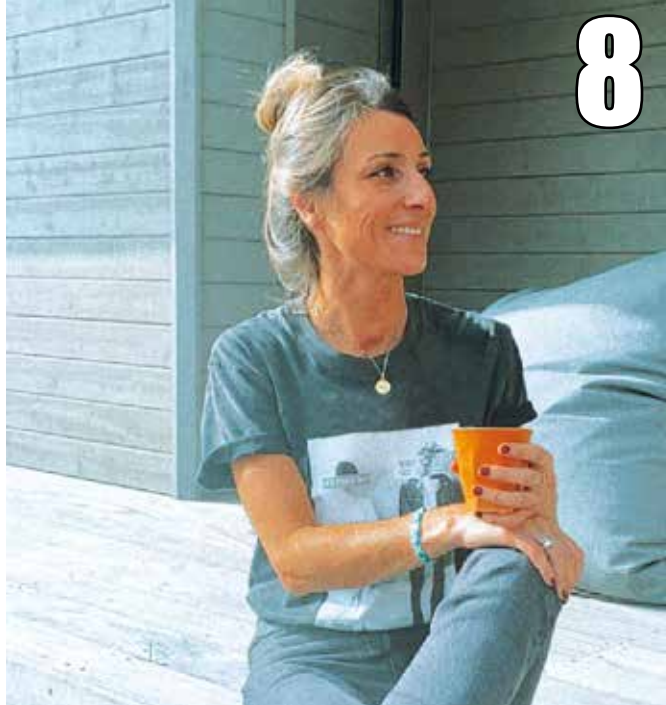
Et maintenant, c'est le discours de Vincent Mayen, directeur de la région Ile-de-France sud est au sein de Kiloutou, qui nous raconte ses 22 années d'expériences passées au sein du loueur et qui, dévoile avec envie et optimisme, ce qu'il lui reste à accomplir.

Et maintenant, c'est la passion qui anime les équipes d'Asphalte Evolution, ce loueur spécialisé dans les engins routiers, que nous avons suivi dans le sud la France, et qui nous explique ses méthodes pour « occuper » le terrain.

Et maintenant, c'est également le marché des midipelles, lequel, contrairement à nombre de segments de matériels, fait face et propose même des alternatives d'avenir séduisantes pour les utilisateurs finaux.

Et maintenant, il s'agit d'emboîter les pas de ces professionnels et de penser comme eux que l'avenir sera forcément moins sombre.

Bonne lecture.





26

52



sommaire

btp matériels 332 - octobre 2020

- 6 DES FEMMES ET DES HOMMES
- 8 UN CAFÉ AVEC Charlotte Van De Velde
- 10 DATA CENTER
- 12 DÉCRYPTAGE
L'actualité vue par... Nicolas Rousseau
- CA BOUGE... MATERIELS
- 14 A peine lancées, déjà primées
Une mini-pelle inédite chez Kobelco
- 16 Une année pas comme les autres
pour Ammann
Une R940 Démolition pour remplacer
la R944C
- 18 Yanmar continue d'avancer
La 3CX revisitée
- CA BOUGE LOCATION
- 20 Sofilec renforce son capital
Loxam entre en mêlée
- CA BOUGE...DISTRIBUTION
- 22 V2V étend son territoire
TVH certifié UNITAR
- 24 Quand DMP met Doosan à l'honneur
Mediaco rachète SE Levage
- INTERFACE/POLLUTION
- 26 Comment gérer la pollution des poussières
sur les chantiers ?
- L'ŒIL DE...
- 30 Christophe Sanchez, Liebherr Location
- RENCONTRE/LOUEUR
- 32 « Une chance d'avoir choisi ce créneau »
- A LA DECOUVERTE
/DISTRIBUTEUR
- 34 « Nos concessionnaires sont nos meilleurs
relais d'expertise
- RETOURS DE TERRAIN
/DISTRIBUTEUR
- 36 Les chargeuses Bobcat plébiscitées
dans les Pays de la Loire
- RETOURS DE TERRAIN
/TRAVAUX ROUTIERS
- 38 Un pied dans la porte
- PANORAMA/MOTEURS
- 42 Un but, plusieurs voies possibles
- GRANDS FORMATS/MIDI-PELLES
- 52 Les démons des midis
- 54 L'art du compromis
- 62 Pelles à pneu : n'était-ce juste qu'un feu
de paille ?

Siège social : 3, quai Conti - 78430 - Louveciennes - France - Tél : +33 (0)1 30 08 14 14 - Fax : +33 (0)1 30 08 14 15 - direction@groupe-cayola.com - www.constructioncayola.com • BTP Magazine est édité par la SARL TP Presse au capital de 152 000 €, Membre de la coopérative de la presse périodique • Directrice de la publication : Florence Wattel • RÉDACTION : redaction@btpmagazine.com - Directrice de la rédaction : Florence Cayola - Rédacteur en chef du cahier matériels : Tanguy Merrien - Rédactrice en chef du cahier construction : Julia Petit-Torticci - Secrétaire de rédaction : Veronica Velez • PUBLICITÉ : direction@groupe-cayola.com, Rubrique Services : Mathieu Cassini • MAQUETTE : studio@groupe-cayola.com • IMPRESSION : Imprimerie de Compiègne, Avenue Berthelot, BP 60524, ZAC de Mercières, 60205 Compiègne Cedex • ABONNEMENTS : abonnement.diffusion@groupe-cayola.com - 3 quai Conti - 78430 Louveciennes - Tél : +33 (0)1 30 08 14 13

Ce magazine est imprimé sur du papier à base de fibres de bois en provenance de forêts gérées durablement
Commission Paritaire : 0721 T 89921 - Dépôt légal à la parution - Distribué par MLP - ISSN 0299 - 1905

La direction n'est pas responsable des textes, illustrations, dessins et photos publiés qui engagent la seule responsabilité de leurs auteurs. Toute représentation ou reproduction intégrale ou partielle par quelque procédé que ce soit, faite sans le consentement de l'auteur ou de l'éditeur est illicite (article L 122 - 4 et L 122 - 5 du code de la propriété intellectuelle).

Crédits photos : tous droits réservés.



10-31-1668 / Certifié PEFC / pefc-france.org



INDICATEURS ENVIRONNEMENTAUX		
PAPERS	COUVERTURE	INTERIEUR
ORIGINE DU PAPIER CERTIFICATION TAUX DE FIBRES RECYCLÉES EUTROPHISATION PTOT	Belgique PEFC 0% 0,013 kg/t	Belgique PEFC 0% 0,018 kg/t



Présidente et directrice générale :
Florence Cayola
Directeur général adjoint :
Christophe Brillouet

direction@groupe-cayola.com



Fondé par Jean et Florence Cayola en 1982

CONSTRUCTIONCAYOLA.COM