

# mat

## environnement

### Enquête

Le recyclage des métaux ferreux  
et non-ferreux

### Recyclage

Manutentionner c'est gagner

### Valorisation

Terres inertes

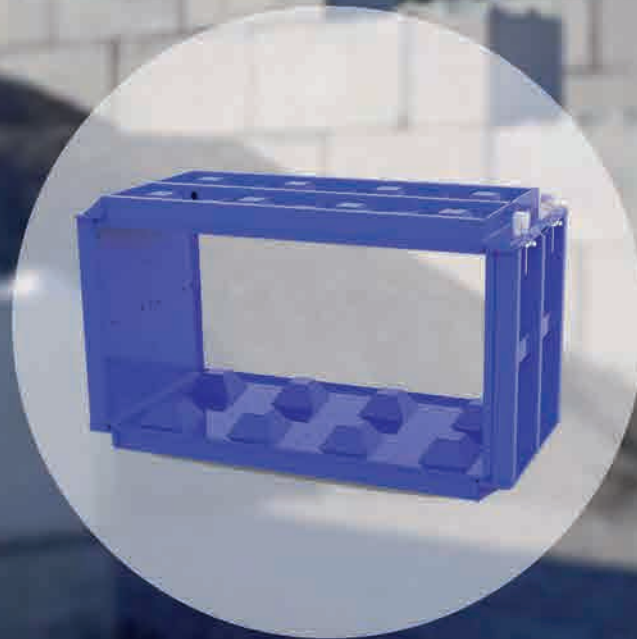
### Matériel

Exploitation forestière : un matériel  
en pleine évolution



**BLUE MOLDS®**

steel molds to produce concrete blocks.



**QUALITÉ ET ROBUST**

[www.bluemolds.com](http://www.bluemolds.com)

# LA NOUVELLE ARME DU RECYCLAGE

FABRIQUE PAR  
**HAAS**  
Recycling-Systems



Demandez votre  
**location /  
découverte**



→ 03 83 25 96 23  
ou  
→ [contact@noremat.fr](mailto:contact@noremat.fr)



"LE MEILLEUR DE LA TECHNIQUE, UN SERVICE UNIQUE"

NANCY | AUXERRE | LYON | CLERMONT-FD | NÎMES | TOULOUSE | BORDEAUX | CHOLET | RENNES

# mat

## environnement

RECYLAGE DES MÉTAUX

« L'économie circulaire est dans notre ADN »



**Recyclage**  
Manutentionner,  
c'est gagner



**Terres inertes**  
Place à la valorisation



**Exploitation forestière**  
Un matériel en pleine  
évolution



Présidente et directrice générale :  
Florence Cayola  
Directeur général adjoint :  
Christophe Brillouet

direction@groupe-cayola.com

**mat**  
environnement

CONSTRUCTIONCAYOLA.COM

Siège social :  
Rédaction - Administration  
36 rue Scheffer - 75116 Paris - France

Mat Environnement  
est édité par la société  
Les Editions de l'Environnement,  
au capital de 60 000 €  
Directrice de la publication : Florence Wattel

RÉDACTION

mat-environnement@groupe-cayola.com  
Directrice de la rédaction : Florence Cayola  
Rédacteur : Rémi Milesi  
Ont collaboré à ce numéro :  
Benoît Crépin, Bruno Mortgat,  
Nolwenn Le Jannic, Julia Petit-Tortorici, Veronica Velez.

PUBLICITÉ

pub@groupe-cayola.com  
MAQUETTE  
studio@groupe-cayola.com

IMPRESSION

Imprimerie de Compiègne,  
Avenue Berthelot, BP 60524, ZAC de Mercières,  
60205 Compiègne Cedex

ABONNEMENTS

abonnement.diffusion@groupe-cayola.com  
160 € (Tarif France) pour 6 n°/an  
3, Quai Conti - 78430 LOUVECIENNES  
Tél : 01 30 08 14 13  
www.constructioncayola.com



N° 103 - AVRIL/MAI 2021 - 20 €

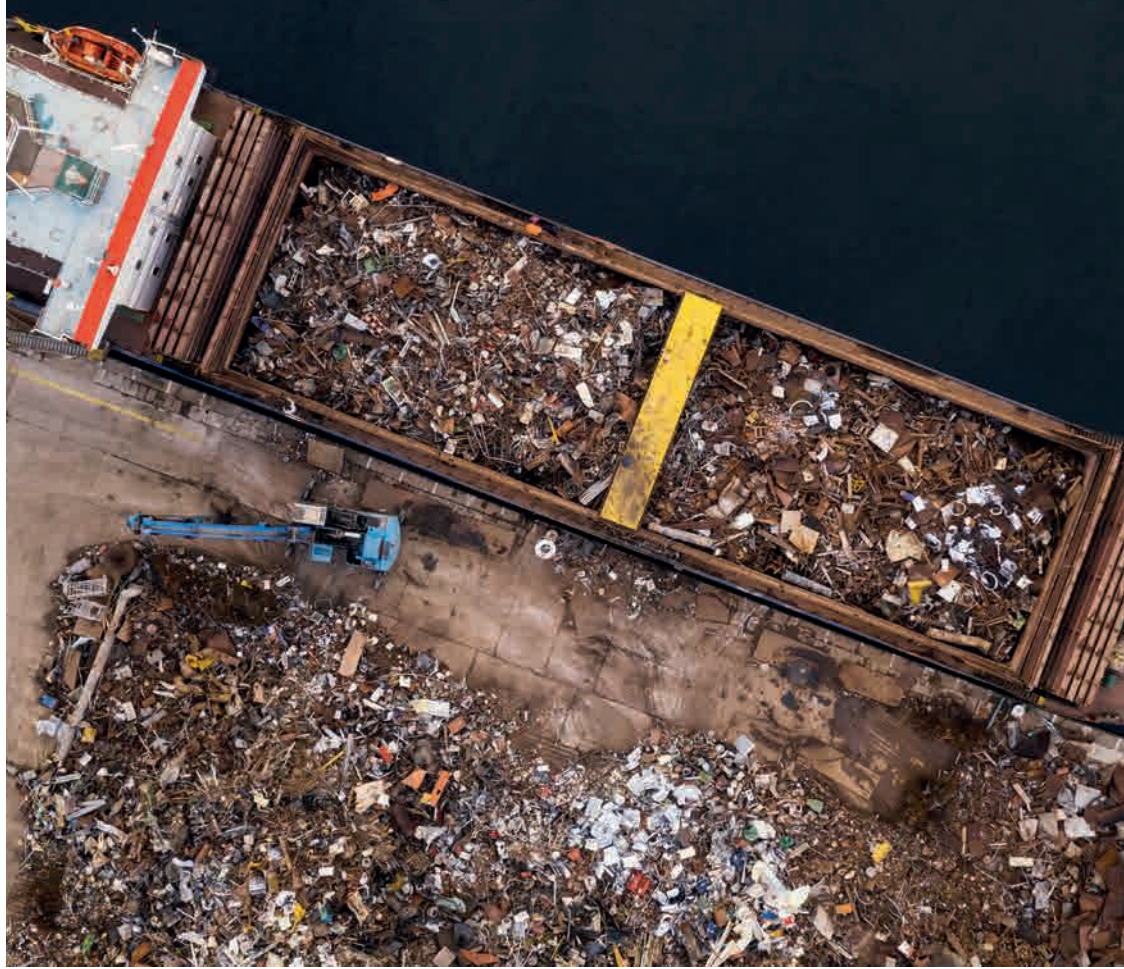
Ce magazine est imprimé sur du papier à base de fibres de bois en provenance de forêts certifiées.

N°ISSN 1959-2590 / Dépôt légal à parution

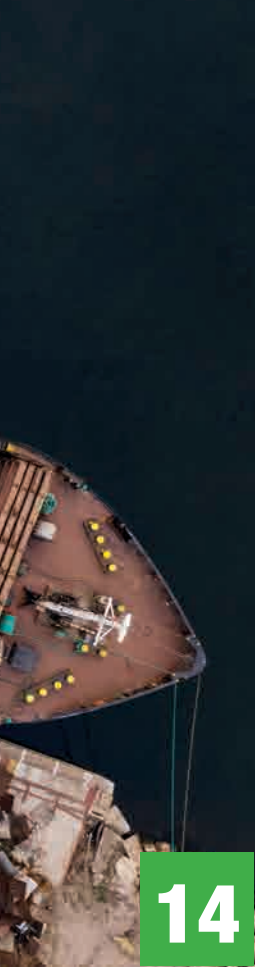
Toute représentation ou reproduction intégrale ou partielle par quelque procédé que ce soit, faite sans le consentement de l'auteur ou de l'éditeur est illicite (article L 122 - 4 et L 122 - 5 du Code de la propriété intellectuelle).

INDICATEURS ENVIRONNEMENTAUX

PAPIERS	COUVERTURE	INTERIEUR
ORIGINE DU PAPIER CERTIFICATION TAUX DE FIBRES RECYCLÉES EUTROPHISATION PTOT	Belgique PEFC 0% 0,013 kg/t	Belgique PEFC 0% 0,018 kg/t



10-31-1668 / Certifié PEFC / pefc-france.org



14



20



36



38

## Actus 6

6 Toute l'actualité de l'environnement

## Marché 12

12 Le marché du recyclage contre vents et marées

## Enquête 14

14 « L'économie circulaire est dans notre ADN »  
 17 Se diversifier pour conserver sa compétitivité  
 18 Questions à...Éric Jourdain de l'Étoile,  
 PDG de Sorevo Environnement  
 et président de Federec région Parisienne.

## Recyclage 20

20 Manutentionner c'est gagner  
 23 Les pelles sur le marché

## Valorisation 26

26 Terres inertes : Place à la valorisation  
 32 Terres promises au recyclage

## Dépollution 36

36 Puits et purges à Clamart

## Matériel 38

38 Exploitation forestière :  
 un matériel en pleine évolution

## Matériaux 44

44 Un rôle à jouer dans l'économie circulaire

## Énergies 46

46 Le gaz entre en lutte et se verdit

## Salon 48

48 Retour sur le Carrefour de l'Eau



PLUS D'INFO SUR  
[www.constructioncayola.com](http://www.constructioncayola.com)



NOUS ÉCRIRE  
[mat-environnement@groupe-cayola.com](mailto:mat-environnement@groupe-cayola.com)



VOUS SOUHAITEZ  
 VOUS ABONNER ?  
 voir page 50



construction.cayola



Construction.Cay



groupe-cayola

Recyclage des métaux

# « L'économie circulaire est dans notre ADN »

Fortement impactées par le premier confinement, les filières de recyclage de métaux ferreux et non ferreux ont repris du service rapidement pour ne plus s'arrêter. Inclus dans le Plan de relance en faveur de la décarbonation de l'industrie, les métiers du recyclage des métaux ne l'avaient pas attendu pour agir en faveur de l'environnement.



© Tous droits réservés

mat  
renement

Oui, je m'abonne

sur CONSTRUCTION



# Manutentionner c'est gagner

En croissance sur deux gros secteurs que sont le recyclage (papiers, cartons, palettes, bois), grâce à l'impulsion des pouvoirs publics, et le portuaire fluvial, particulièrement dynamique grâce au Grand Paris, le marché de la pelle de manutention a bondi de 30 % entre 2018 et 2019. Le léger recul en 2020, conséquence des confinements successifs, n'entrave pas la poursuite des investissements, de sorte que 2021 amorce une hausse qui laisse présager une belle année de reprise, égal au niveau de 2019.

**2**020 aura représenté un volume total de 400 machines. Un chiffre qui peut paraître modeste de premier abord. Sauf que « la pelle de manutention est un marché de niche comparé aux pelles excavatrices typées TP », explique Jérémy Sobczak, responsable commercial Pelles de Manutention chez Sygmat, importateur officiel de la marque Sennebogen en France. « Néanmoins, les clients sont sensibles à la nécessité d'opérer des matériels spécifiques dans des contextes industriels et le marché présente une tendance globalement en croissance. Des applications spéciales en marge de gros chantiers de TP ou de génie civil sont également demandeuses de machines de manutention offrant des performances de portée ou de productivité pour le traitement des déblais, la logistique d'approvisionnement des blocs ou enrochements, l'apport de matériaux sur chantier etc. La situation

inédite vécue en 2020 a mis coup d'arrêt brutal au cours du premier semestre 2020, mais les projets ont dans l'ensemble été maintenus et se sont poursuivis au cours de l'année puis début 2021 », confirme-t-il.

## LE RECYCLAGE CHEF DE FILE

2020 fut somme toute une année stable par rapport à 2019, bien qu'impactée de l'ordre de -10 %. « Le secteur le plus touché est celui de la ferraille qui représente entre 55 % et 60 % du volume de pelles de manutention Liebherr », indique Mickaël Meyer, responsable produits pour les pelles de manutention. Les métiers du recyclage du bois, du papier, des cartons et du plastique sont en effet progression avec une demande soutenue. Une très grosse accélération est à noter sur les machines oeuvrant dans le domaine du bois sciage. « Avec les confinements successifs, les particuliers ont été pris d'une frénésie de

terrasses en bois. Une tendance forte sur le dernier trimestre 2020 qui se maintient en 2021 », précise le responsable. « Les recycleurs de ferraille tirent le marché, confirme Jean-Philippe Coulombier, responsable marketing marché Industrie & Environnement à la direction commerciale de Bergerat Monnoyeur. Avec les prix de l'acier qui s'envolent, de beaux investissements sont à prévoir ». Globalement, le secteur du recyclage est en constante progression. La volonté affichée des pouvoirs publics de limiter l'enfouissement au profit des centres de collecte et de tri ainsi que les rapprochements entre les grands acteurs du recyclage laissent présager un marché porteur. « Dans les métiers de l'environnement, la demande est stable ou en croissance car la tendance de tri des flux et de valorisation requiert des moyens adaptés, surs et performants. Dans le contexte actuel, les cours des matériaux ferreux restent soutenus et sont favorables à l'investissement »,

# Terres promises au recyclage

15 ans de carrière au sein d'Yprema, et une dizaine d'années en tant que directeur commercial, suffisent à François Przybylko pour jauger le marché grandissant de gestion des terres inertes en France. Depuis janvier 2020, il est également directeur général d'Yterres, filiale d'Yprema spécialisée dans l'évacuation des terres dont la solution numérique permet une traçabilité parfaite du chantier jusqu'à l'exutoire.

## VIVRE DE CES TERRES

Créée en janvier 2020, Yterres a beau être une filiale d'Yprema, elle bénéficie d'une gestion autonome qui repose sur plus de 30 ans de savoir-faire. En effet, avant Yprema, il y eut Ypsa, société spécialisée dans le terrassement. « C'est en quelque sorte le précurseur d'Yterres, explique François Przybylko, le métier du terrassement est naturellement présent chez Yprema ». Depuis quelques années, le secteur

doit faire avec un durcissement de la réglementation autour de l'évacuation des terres d'un chantier. « C'est un sujet sensible à plusieurs titres, admet le directeur général. D'abord en raison des volumes à déplacer : les besoins sont de plus en plus importants et les exutoires de plus en plus rares. Il y a ensuite la notion de traçabilité et de sécurisation du stockage de ces terres dans des exutoires qui respectent la réglementation ». Face à des consignes plus

précises sur le type de terres, le type de sols, et leurs destinations, les maîtres d'ouvrages ont besoin de faire appel à des acteurs sérieux pour l'évacuation des terres.

## UNE ARMÉE DE TERRES

Auréolé du titre de « chantier du siècle », le Grand Paris n'a fait que

« pousser » sur ces notions de respect des seuils et caractérisation des terres. « Ses 43 millions de tonnes de terres liées à la réalisation du Grand Paris Express et des quartiers des futures gares constituent une pression qui s'exerce sur les volumes des terres excavées, reprend François Przybylko. Si à ce jour 15 millions de tonnes ont été extraites, ce chiffre ne



# MPR : Un rôle à jouer dans l'économie circulaire

De par leur polyvalence, leur légèreté et leur durabilité, les polymères sont indispensables au quotidien. Ils contribuent à une économie bas carbone à condition de faire l'objet de procédés de recyclage et de valorisation innovants.

