

mat

environnement

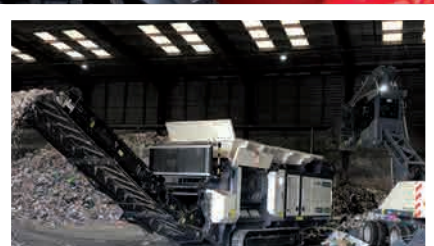
«En déchèterie, la manutention ne cesse d'étonner»



Enquête
Biodéchets :
le flou sémantique



Recyclage
Du pneu dans
les remblais



Matériels
Les broyeurs
ont la main verte

Suivez notre émission

ENVIRONNEMENT

TV



**Silence,
ça pousse**

© AdobeStock

**Si vous souhaitez
parrainer l'émission**
contactez notre service
commercial au **01 30 08 14 14**

Abonnez-vous gratuitement
à notre chaîne





L'IMAGE DU MOIS

Après 7 300 km de traversée maritime en provenance de métropole, le nouveau four du site de propreté de Saint-Barthélemy a été débarqué dans le port de Gustavia en ce mois de juin. Fabriqué en Normandie par le Groupe Lemarchand, le four de 8 mètres par 3 et 15,2 tonnes a quitté le port du Havre en mai, transporté sur un porte-conteneurs. L'installation du four breveté par Dalkia Wastenergy, la maison-mère, s'inscrit dans le cadre de la mise en place d'une nouvelle ligne de traitement de déchets sur le site de propreté. Elle permettra à terme d'augmenter de 50% la capacité de fonctionnement du site de propreté. Ces travaux d'installation viennent en réponse à l'augmentation des flux de déchets qui a été record ces dernières années due notamment à une hausse de la fréquentation de l'île. La nouvelle ligne de traitement de déchets dont les opérations d'installation ont débuté en juillet 2020 sera mise en service début 2022.





Présidente et directrice générale :
Florence Cayola
Directeur général adjoint :
Christophe Brillouet

direction@groupe-cayola.com

mat
environnement

CONSTRUCTIONCAYOLA.COM

Siège social :
Rédaction - Administration
36 rue Scheffer - 75116 Paris - France

Mat Environnement
est édité par la société
Les Editions de l'Environnement,
au capital de 60 000 €
Directrice de la publication : Florence Wattel

RÉDACTION

mat-environnement@groupe-cayola.com
Directrice de la rédaction : Florence Cayola
Rédacteur : Julia Tortorici
Ont collaboré à ce numéro :
Benoît Crépin, Bruno Mortgat, Marie Renaud

PUBLICITÉ

pub@groupe-cayola.com
MAQUETTE
studio@groupe-cayola.com

IMPRESSION

Imprimerie de Compiègne,
Avenue Berthelot, BP 60524, ZAC de Mercières,
60205 Compiègne Cedex

ABONNEMENTS

abonnement.diffusion@groupe-cayola.com
160 € (Tarif France) pour 6 n°/an
3, Quai Conti - 78430 LOUVECIENNES
Tél : 01 30 08 14 13
www.constructioncayola.com



N° 104 - JUIN/JUILLET 2021 - 20 €

Ce magazine est imprimé sur du papier à base de fibres de bois en provenance de forêts certifiées.

N°ISSN 1959-2590 / Dépôt légal à parution

Toute représentation ou reproduction intégrale ou partielle par quelque procédé que ce soit, faite sans le consentement de l'auteur ou de l'éditeur est illicite (article L 122 - 4 et L 122 - 5 du Code de la propriété intellectuelle).

| INDICATEURS ENVIRONNEMENTAUX | | |
|------------------------------|------------|------------|
| PAPERS | COUVERTURE | INTERIEUR |
| ORIGINE DU PAPIER | Belgique | Belgique |
| CERTIFICATION | PEFC | PEFC |
| Taux de fibres recyclées | 0% | 0% |
| Eutrophisation PTOT | 0,013 kg/t | 0,018 kg/t |





18



20



40



46

Actus 6

6 Toute l'actualité de l'environnement

Marché 18

18 Aliapur met la gomme

Enquête 20

- 20 Biodéchet, Qui es-tu ? Que fais-tu ? Où va-t-on ?
- 22 Zoom : Le projet Biométhanisation de Gennevilliers
- 24 Questions à... Hélène Fruteau de Laclos, experte indépendante et gérante de Methaconsult.

Recyclage 26

- 26 La palette sort du bois
- 28 La location de palettes bois : un concept vertueux
- 30 Les pneus déchiquetés s'invitent dans les remblais allégés

Valorisation 32

- 32 Le fabuleux voyage d'un mégot
- 36 « Des pales d'éoliennes en thermoplastique pour faciliter le recyclage »
- 38 Vivre de ses terres
- 40 Déchèteries : l'innovation plus forte que la crise
- 44 Questions à Cédric Van Vooren Maire de Vezins, Vice-Président de l'Agglomération du Choletais, Président du syndicat Valor3e

Matériel 46

- 46 Ils broient du vert
- 50 Des spécialistes du recyclage de matériaux
- 52 Un poids lourd chez les balayeuses

Matériaux 54

- 54 « L'acier ? Le Hors-Site dans l'ADN »
- 56 Curage et réemploi : les bonnes pratiques

Énergies 58

- 58 Quelles batteries pour la France et l'Europe ?
- 60 Le baromètre des EnR
- 62 Produire de l'écohydrogène à partir de déchets bois

Salon 64

- 64 Le Mondial du Bâtiment fait le point sur les enjeux de la REP



PLUS D'INFO SUR
www.constructioncayola.com



NOUS ÉCRIRE
mat-environnement@groupe-cayola.com



VOUS SOUHAITEZ
VOUS ABONNER ?
www.constructioncayola.com



construction.cayola



Construction.Cay



groupe-cayola



Vinci : le temps du « green acting »

En raison de l'urgence climatique, et de la prise de conscience civile suite à la pandémie, le groupe Vinci redouble d'efforts afin de devenir exemplaire sur son périmètre d'impact et de contribuer à la transition environnementale.

-10 % D'ÉMISSIONS EN 2020

« Le 1^{er} axe consiste à réduire nos émissions de 40 % d'ici 2030, par rapport à 2018, sur nos activités directes, révèle Isabelle Spiegl, directrice Environnement du groupe Vinci. Nous disposons pour cela de deux leviers : l'efficacité énergétique et la décarbonation ». 43 % des usines de production d'enrobés du major du BTP font ainsi l'objet d'un plan de transformation énergétique, et 17,9 Mwc de capacité de production solaire seront installés à fin 2020 dans les concessions. L'ambition à horizon 2030 consiste en outre à faire l'emploi de 90 % de béton bas carbone mis en œuvre par Vinci Construction.

LE BÉTON : UN TRAITEMENT PARTICULIER

Le béton, matériau énergivore au possible, verra ses quantités optimisées et fera désormais usage de matériaux moins carbonés dans ses liants. L'objectif étant de réduire la part de clinker dans le ciment. Le laitier, qui semble remporter les suffrages partout du fait de sa nature de déchet ne présentant pas de poids carbone, ne convainc pourtant pas totalement. « Une performance écologique qui doit moins aux efforts environnementaux des industriels qu'à l'imprécision d'une norme, la 15804, qui oublie d'attribuer aux laitiers une part du CO2 émis par les hauts fourneaux », indiquait récemment France 2

dans un reportage dédié. Chez Vinci, la révélation ne bouleverse pas outre-mesure : « Nous avons réalisé une projection des conséquences d'un poids carbone augmenté du laitier. Nos ciments ultra bas carbone seraient plus carbonés, mais fondamentalement cela ne change pas la donne », affirme Isabelle Spiegl. En attendant les conclusions courant 2021 d'un groupe de travail au ministère de l'Écologie, Vinci poursuit ses travaux en R&D sur des matériaux type métakaolin, argiles etc.

GRANULATS RECYCLÉS ET BOIS DURABLE

Le 2^e axe d'intervention porte sur la réduction de la



Matériaux déposés 26

Voir tout

| | | | |
|--|--|--|--|
|  <p>Urinoir ALLIA 7.00 € HT / pièce 2 disponible(s)</p> |  <p>Poignées de porte ref01 4.00 € HT / pièce 3 disponible(s)</p> |  <p>Fermes portes 12.00 € HT / pièce 2 disponible(s)</p> |  <p>Spots LED 50W 6.00 € HT / pièce 150 disponible(s)</p> |
|--|--|--|--|

Les indices de variation

VARIATION DU PRIX DES RÉSINES INDUSTRIELLES MAI 2021

| POLYÉTHYLÈNE | |
|--|----|
| 04 - 1 - 40 Films neufs couleurs BD | 0 |
| 04 - 1 - 41 Films neufs naturels BD | 0 |
| 04 - 1 - 42 Chutes neuves HD injection | 10 |
| 04 - 1 - 43 Chutes neuves HD extrusion | 14 |
| 04 - 2 - 40 Films rétractables & étirables mêlés à laver | 16 |
| 04 - 2 - 43 Films étirables naturels à laver | 3 |
| 04 - 2 - 44 Films agricoles à laver | 0 |
| 04 - 2 - 49 Housses et films issus du tri DIB | 10 |
| 04 - 2 - 41 Housses couleurs épaisses à laver | 2 |
| 04 - 2 - 42 Housses naturelles épaisses à laver | 23 |
| POLYPROPYLÈNE | |
| 05 - 1 - 50 Films naturels | 8 |
| 05 - 1 - 51 Films couleurs et imprimés | 14 |
| 05 - 1 - 52 Chutes PP rigides naturels | 16 |
| 05 - 1 - 53 Chutes PP rigides couleurs | 10 |
| 05 - 1 - 54/55 PP/PE blanc et couleur | 0 |
| 05 - 1 - 56 PP tissé et non tissé | 6 |
| 05 - 1 - 50 PP tissé big bag | 6 |
| 05 - 1 - 51 PP rigides en fin de vie | 0 |

Source : Federec et Frade

INDICE DE VARIATION DES REDEVANCES CSR EN INSTALLATION DE CONSOMMATION

| en € par tonne | Variation pondérée de l'indice Q2901 |
|-----------------------------|---|
| Q2901 - Contrats Long Terme | +10.2 |
| 10.2Q2902 - Contrat spot | +10.2 |
| 11.0Q2903 - Export | +3.9 |

sources KPMG mandaté par Federec

Indice Q2900 : variations des redevances entre le 1^{er} février 2020 et le 31 janvier 2021
Les variations sont pondérées en fonction des tonnages.

INDICES PLASTIQUES ISSUS DE DEEE VARIATIONS ENTRE JUIN 2021 ET MAI 2021

| en € par tonne | Indices plastiques DEEE |
|----------------------------------|----------------------------|
| Plastiques issus de GEM Froid | +64 |
| Plastiques issus de PAM | -43 |
| Plastiques issus d'Ecrans CRT | -2 |

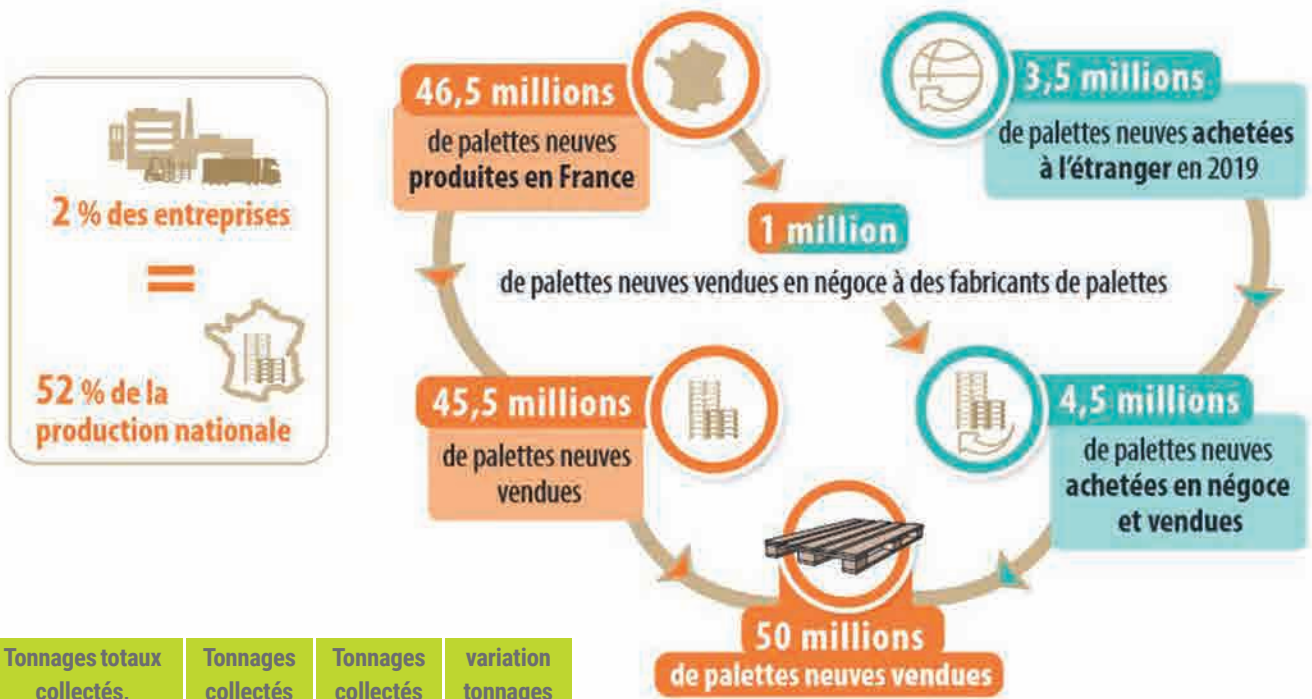
sources KPMG mandaté par FEDEREC et FNADE

La palette sort du bois

L'observatoire statistique de Federec fait le point sur une activité du recyclage en dents de scie. La palette s'en sort bien en 2019 et montre un secteur performant. La filière comptait il y a deux ans 645 entreprises de fabrication et de reconditionnement de palettes, affichait un CA de 842 M€, recensait 12 000 emplois ainsi que 128,5 millions de palettes neuves et reconditionnées vendues.

PALETTES NEUVES

► 50 millions de palettes neuves vendues en 2019



| Tonnages totaux collectés, hors déchets Organiques | Tonnages collectés en 2018 (kt) | Tonnages collectés en 2019 (kt) | variation tonnages 2018/2019 (%) |
|--|---------------------------------|---------------------------------|----------------------------------|
| Métaux ferreux | 12 900 | 12 307 | -4,6% |
| Bois | 6 827 | 6 882 | +0,8% |
| Papiers Cartons | 6 961 | 6 736 | -3,2% |
| Verre | 2 400 | 2 450 | +2,1% |
| Métaux non ferreux | 1 905 | 1 905 | - |
| Palettes | 1 665 | 1 755 | +5,4% |
| Plastiques | 904 | 961 | +6,3% |
| Textiles | 239 | 249 | +4% |
| Totaux hors BTP | 33,80 | 33,24 | -0,2% |
| Déchets du bâtiment | 41 600 | 42 800 | +3% |

| | | |
|-----------------------------------|-------------|----------------|
| Nombre de palettes collectés 2015 | 106 000 000 | |
| Nombre de palettes collectés 2016 | 106 000 000 | Stabilité |
| Nombre de palettes collectés 2017 | 111 000 000 | +5%/2016 |
| Nombre de palettes collectés 2018 | 111 000 000 | Stabilité/2017 |
| Nombre de palettes collectés 2019 | 117 000 000 | 5,4% |

Le fabuleux voyage d'un mégot

Alors que la filière de recyclage et de valorisation des mégots de cigarettes commence tout juste à se structurer en France, on assiste à des débuts prometteurs tirés par l'initiative de Cy'Clope. Cette entreprise française, spécialisée dans le recyclage des mégots et la gestion de zones fumeurs, est à l'origine d'un concept original avec ses cendriers urbains, baptisés « Cy-Clopeurs ». Elle est assistée depuis 5 ans par Chimirec, qui assure le traitement par valorisation énergétique des mégots collectés.

UNE POLLUTION AUX MÉTAUX LOURDS

Les mégots de cigarettes sont considérés depuis

2018 comme un déchet dangereux, notamment en raison des 250 substances chimiques et toxiques qui composent un seul mégot et qui peuvent polluer jusqu'à 500 litres d'eau. Contrairement aux idées reçues, les filtres des mégots ne sont pas fabriqués en coton mais en acétate de cellulose, qui n'est autre qu'une matière plastique. Ces filtres, et donc les mégots de cigarettes, ne sont pas biodégradables. Les conséquences des mégots jetés à terre pour l'environnement sont désastreuses. *« C'est en 2012-2013, au travers de l'importante opération de ramassage dans le monde, initiée par TerraCycle, que le public prend conscience que le mégot est un déchet, rappelle Antoine Di Tommaso, gérant de Cy'Clope. Depuis, nous avons collecté plus de 292 millions de mégots en France, soit 73 tonnes, ou encore 14 millions de paquets de cigarettes ».*

SUR 12

MILLIARDS DE CIGARETTES CONSOMMÉES EN FRANCE, 8 MILLIARDS SONT JETÉS DANS L'ESPACE PUBLIC

Il aura fallu attendre le 1er janvier 2021, pour voir la création d'un futur éco-organisme qui aura pour mission de réduire le nombre de mégots jetés au sol. En attendant les décrets officiels, les principaux fabricants de cigarettes s'organisent au sein d'un collectif Mission Mégots. Sur la base du principe pollueur-payeur, ils auront à repenser la fin de vie de leur produit. Leur bonne volonté est mise au service du futur éco-organisme qui aura fort à faire. En effet, sur les 12 milliards de cigarettes consommées en France chaque année, 8 milliards sont jetés tout simplement dans l'espace public. *« Et 1 fumeur sur 2 admet avoir jeté par terre son mégot de cigarette malgré la réglementation », souligne Antoine Di Tommaso. Les collectivités font leur job : le public est régulièrement sensibilisé, et des campagnes de ramassage et prévention fréquemment lancées. « Avec la REP qui se profile et la filière qui se structure, un budget communication encore plus important sera alloué afin de bannir le geste de jeter. Des débuts prometteurs que Cy'Clope entend bien transformer », affirme le gérant.*

AGIR EN AMONT

Dans ce marché de niche, de par l'implantation des acteurs et les quantités collectées, la collecte fait office de base essentielle. Car pour pouvoir trier et recycler les déchets mégots, il est essentiel d'instaurer un tri à la source. *« Ce déchet ne doit pas finir par terre dès le début, martèle Antoine Di Tommaso. Jeter un mégot permet de pouvoir collecter facilement ce*





Des spécialistes du recyclage de matériaux

Mater.Loc et Euro.Mat sont spécialisées dans le recyclage, la revalorisation et le transport de matériaux pour les chantiers et le terrassement en Ile-de-France. Pour mener à bien ces tâches, les deux entreprises ont fait l'acquisition de deux toutes nouvelles chargeuses Doosan DL-7 auprès de Tipmat, représentant du constructeur en Ile-de-France.

Début janvier, Charlie Park, CEO de Doosan Infracore Europe tenait à mettre l'accent sur le lancement de

la nouvelle chargeuse DL-7 que le dirigeant estime être « le point culminant des nouveautés Doosan dans l'ensemble de la gamme en 2020 ». « Une nouvelle gamme DL-7

pour laquelle, nous avons revu les bases en soignant attentivement les besoins de nos clients », a-t-il expliqué. À peine lancée, la nouvelle chargeuse était déjà

commercialisée en France via Tipmat, concessionnaire Doosan pour la région Ile-de-France (deux agences régionales en Seine-et-Marne et Yvelines, NDLR).