

mat

ENVIRONNEMENT
matériels&matériaux

Marché Les voyants sont au vert pour les entreprises du paysage



Enquête
Comment
ces paysagistes
se mécanisent
de plus en plus



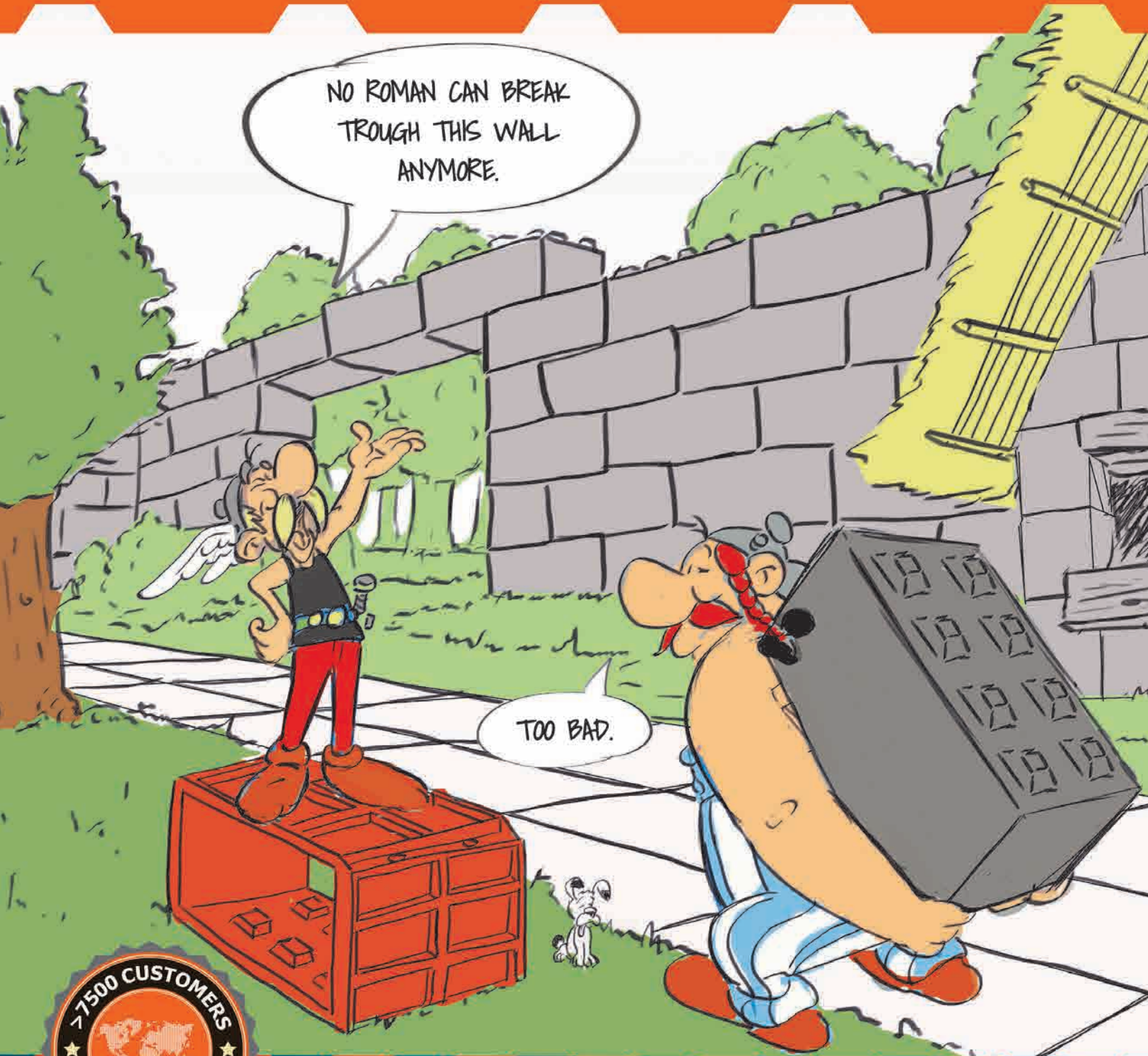
Dépollution
Pour désinfecter
et dépolluer eau,
air et surfaces



Matériel
Des minis-pelles
toujours plus
polyvalentes



Form it. Stack it. Change it. Move it.



Recycling Aktiv / Tiefbau Live
Trouvez nous sur **Notrestand F255**
5-7 Mai 2022





Candidats, recruteurs, votre point de rencontre :

envirojob.fr

Vos emplois dans l'environnement, le développement durable et l'énergie

21 secteurs d'activité :

- Eau, Assainissement
- Déchets, Recyclage
- Énergies renouvelables
- Aménagement du territoire,
- Génie écologique

**Déposez vos offres
d'emploi et vos CV**



www.environnement-magazine.fr



Présidente et directrice générale :
Florence Cayola
Directeur général adjoint :
Christophe Brillouet

direction@groupe-cayola.com



CONSTRUCTIONCAYOLA.COM

Siège social :
Rédaction - Administration
36 rue Scheffer - 75116 Paris - France

Mat Environnement
est édité par la société
Les Editions de l'Environnement,
au capital de 60 000 €

Directrice de la publication : Florence Wattel

RÉDACTION

mat-environnement@groupe-cayola.com
Directrice de la rédaction : Florence Cayola
Ont collaboré à ce numéro :
Barbara Boisnard,
Benoît Crépin,
Marie Renaud

PUBLICITÉ

pub@groupe-cayola.com
MAQUETTE
studio@groupe-cayola.com

IMPRESSION

Imprimerie de Compiègne,
Avenue Berthelot, BP 60524, ZAC de Mercières,
60205 Compiègne Cedex

ABONNEMENTS

abonnement.diffusion@groupe-cayola.com
160 € (Tarif France) pour 6 n°/an
3, Quai Conti - 78430 LOUVECIENNES
Tél : 01 30 08 14 13
www.constructioncayola.com



N° 111 - septembre 2022 - 20 €

Ce magazine est imprimé sur du papier à base de fibres de bois en provenance de forêts certifiées.

N°ISSN 1959-2590 / Dépôt légal à parution

Toute représentation ou reproduction intégrale ou partielle par quelque procédé que ce soit, faite sans le consentement de l'auteur ou de l'éditeur est illicite (article L 122 - 4 et L 122 - 5 du Code de la propriété intellectuelle).

INDICATEURS ENVIRONNEMENTAUX

PAPIERS	COUVERTURE	INTERIEUR
ORIGINE DU PAPIER	Belgique	Belgique
CERTIFICATION	PEFC	PEFC
TAUX DE FIBRES RECYCLÉES	0%	0%
EUTROPHISATION PTOT	0,013 kg/t	0,018 kg/t





SOMMAIRE

N° 111

Actus 6

6 Toute l'actualité de l'environnement

Marché 16

16 Les voyants sont au vert pour les entreprises du paysage

Tendances 20

20 Biométhanisation à Gennevilliers : les déchets alimentaires comme source d'énergie

Enquête 22

22 Comment ces paysagistes se mécanisent de plus en plus

Recyclage 29

29 Matériel de traitement des biodéchets : un marché amené à exploser

Valorisation 35

35 Des déchiqueteuses tout terrain au service de la transition énergétique

Dépollution 39

39 UV Germi : une idée lumineuse pour désinfecter et dépolluer eau, air et surfaces

42 L'aéroport de Toulouse mise sur la dépollution

43 Les friches industrielles dégradées à la loupe

Matériel 44

44 Des minis-pelles toujours plus polyvalentes

46 Les dessoucheuses se réinventent

Matériaux 48

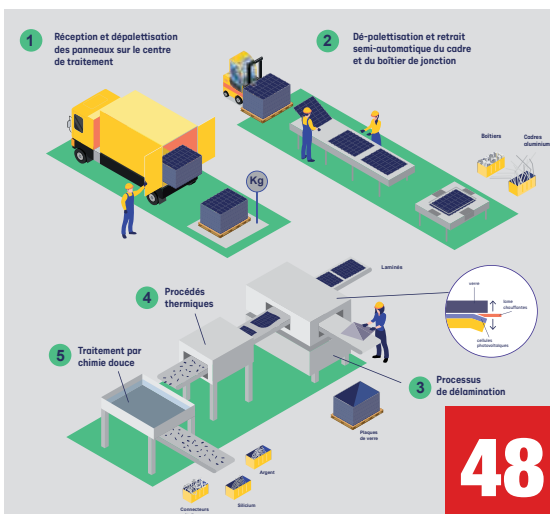
48 Que deviennent ces immenses panneaux photovoltaïques en fin de vie ?



35



44



48

Les voyants sont au vert pour les entreprises du paysage

D'après le baromètre du premier semestre 2022 établi par l'Union Nationale des Entreprises du Paysage (UNEP) et l'interprofession de l'horticulture, de la fleuristerie et du paysage (VAL'HOR), les chiffres confirment la dynamique de la filière en place depuis plusieurs années. La croissance de l'activité demeure solide : après une progression de 8% au dernier semestre 2021, la hausse s'établit à +7% sur le premier semestre 2022.

TRÈS BONNE DYNAMIQUE ÉCONOMIQUE, FORTE DEMANDE DES PARTICULIERS

Sur l'ensemble de l'année 2021, le marché du paysage progresse de +11 points par rapport à 2020. Une tendance s'est dessinée depuis la sortie du premier confinement : la création de jardins et d'espaces verts présente une croissance de 10% par rapport à 2019, devant l'entretien qui est en croissance de 7%. Pour

le premier semestre 2022, malgré le contexte géopolitique, des prix et une disponibilité de matières premières et matériaux sous tension, l'activité des entreprises du paysage

est toujours bien orientée : +7% sur le 1^{er} semestre 2022 (+10% sur le premier trimestre et +6% sur le deuxième). Cela fait suite à une augmentation du chiffre d'affaires de 8% au semestre précédent. Suite au confinement, les Français ont été nombreux à désirer améliorer leur lieu d'habitation. Le marché des professionnels privés mène la dynamique (+9,5% sur le semestre, et +10% sur un an) suivi par celui des particuliers (+7% sur le semestre et +8% sur un an). En termes de type d'intervention, comme en 2021, la création de jardins et d'espaces verts (+7,5%) connaît une croissance sensiblement plus forte que l'entretien (+6,5%). Cette tendance se



Comment ces paysagistes se mécanisent de plus en plus

Les entreprises du paysage investissent régulièrement en matériel de production. Le point avec cinq entrepreneurs équipés pour réaliser des chantiers de plus en plus techniques qu'ils soient privés ou publics.

Leroy paysages, dont le siège social est basé à Changé (53) travaille à 40% pour l'État, les collectivités territoriales, à 30% pour les promoteurs immobiliers ou industriels privés, et 30% pour les particuliers. L'aménagement urbain est vaste : gazon, plantation, béton décoratif, pavage, maçonnerie paysagère, aires de jeux ; aménagements de lotissements et bâtiments d'activités. Pour les particuliers, l'entreprise assure l'aménagement de jardins, piscines et spas. « Pour les collectivités, nous intervenons pour des aménagements routiers par exemple le contournement de Château-Gontier pour de la revégétalisation : on travaille avec des tracteurs, des préparateurs de sols, des pelles de 2,5T et 6,5T à chenilles ou à pneus pour les préparations de fosses et les plantations, avec une gamme de godets classique. Sur ce chantier nous avons utilisé un robot

Green radio commandé dans les zones d'accès difficile » explique le dirigeant, Nicolas Leroy.

DU BROYEUR POUR VALORISER LES DÉCHETS VERTS

Pour l'aménagement du pôle culturel de Laval, l'entreprise intervient avec une pelle à pneus de 6,5T avec une pince hydraulique pour la mise en place notamment de pavés urbains avec écarteurs pour avoir des surfaces de circulation douce, avec des joints en gazon ou gravier. « Nous valorisons tous nos déchets verts, grâce à un broyeur Bandit beast16/80 équipé soit en marteaux pour broyer les branchages et les transformer en compost, soit en couteaux pour broyer de la branche ou du tronc jusqu'à 50/55 cm de diamètre pour fabriquer des plaquettes pour le paillage de massifs. » Le choix de ce modèle spécifique, qui est un broyeur de grosse taille, peut être utilisé sur les chantiers lorsqu'il





© Noremat

La gamme au dessus

La déchiqueteuse à plaquette sur camion de chez Noremat

Idéale pour les chantiers aux rendements élevés, cette déchiqueteuse est capable de produire une quantité de plaquettes forestières allant jusqu'à 150 m³/h.

Voilà un modèle d'un calibre supérieur qui s'adressera surtout aux entrepreneurs de travaux agricoles et forestiers, les coopératives forestières, les opérateurs bois-énergie ou encore les entreprises d'entretien des grandes dépendances vertes, sociétés d'autoroutes, entreprise de Travaux public, ... Avec une vitesse de déplacement de 90 km/h,

le Chipper-Truck répond au besoin de rapidité de transfert entre deux chantiers de collecte du bois-énergie. Avec le modèle DMC 56-120, les quatre roues motrices et les deux essieux directeurs du camion Man, spécialement équipé de la déchiqueteuse, le rendent maniable et permettent d'accéder au plus près du chantier. Le Valormax DMC 80-120 bénéficie

enfin de la technologie éprouvée de la double motorisation camion/broyeur, cet équipement permet la production à très haut rendement de plaquettes de granulométrie faible, moyenne ou élevée. Il admet des diamètres de bois jusqu'à 80 centimètres. Les 480 chevaux du moteur répondant à la norme Euro V en matière d'émission sont utilisés pour la

déchiqueteuse qui peut admettre des diamètres de bois jusqu'à 56cm. La nouvelle cabine assure une visibilité parfaite du chantier et de la déchiqueteuse.

UV Germi : une idée lumineuse pour désinfecter et dépolluer eau, air et surfaces



Créée en 2009, UV Germi a développé une large gamme de produits destinés à la désinfection et à la dépollution des milieux air et eau, ainsi que des surfaces. Des appareils basés sur l'utilisation d'ultraviolets C, capables de détruire les microorganismes, mais également de dégrader des composés tels que les chloramines présentes dans l'eau des piscines ou les COV émis dans l'air ambiant.

Désinfecter sans utiliser la moindre substance chimique. Tel est le défi qu'est parvenu à relever UV Germi, entreprise corrézienne fondée en 2009 par André Bordas à l'issue d'un parcours entrepreneurial déjà riche, débuté à la fin des années 70.

Après s'être consacré au matériel électrique industriel puis aux fournitures destinées aux domaines du pompage et du traitement de l'eau, l'homme s'intéresse en effet, à partir

Tous © UV Germi