

mat

ENVIRONNEMENT
matériels&matériaux

matériels

Concasser pour mieux valoriser



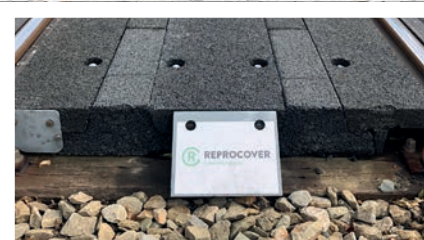
Recyclage

L'aluminium recyclé arrive
dans les câbles réseaux



Retour d'expérience

Bobcat T86,
star du broyage forestier



Matériaux

Quelles alternatives
à l'enfouissement ?

Welcome! to our world

RM[®]
GROUP

RM NEXT LEVEL ELECTRIFICATION

30 ANS D'EXPÉRIENCE – ET ÇA N'EST QU'UN DÉBUT

Coûts réduits > Efficacité renforcée
Plus de flexibilité > Plus d'opportunités commerciales
Assumer ses responsabilités > Protéger le climat



RM PARTENAIRES EN FRANCE:



Damien Sorbier
www.imh-dlr.com



Benoît Roglet
www.rme-solutions.com



Thierry Venturini
www.buloc.fr



Alan McGoey
www.macmateriel.fr



Mat Environnement est édité par les
Éditions du Développement Durable
Standard : 01 30 081414 - Fax : 01 30 08 14 15
Directrice de la publication : Emeline Santerre

RÉDACTION

mat-environnement@groupe-cayola.com
Directrice de la rédaction : Emeline Santerre
Ont collaboré à ce numéro :
Barbara Boissard,
Kevin Champeau,
Benoît Crépin,

PUBLICITÉ

pub@groupe-cayola.com
MAQUETTE
studio@groupe-cayola.com

IMPRESSION

Imprimerie de Compiègne,
Avenue Berthelot, BP 60524, ZAC de Mercières,
60205 Compiègne Cedex

ABONNEMENTS

abonnement.diffusion@groupe-cayola.com
170 € (Tarif France) pour 6 n°/an
3, Quai Conti - 78430 LOUVECIENNES
Tél : 01 30 08 14 13
www.constructioncayola.com



N° 120 - Fév./Mars 2024 - 20 €

Ce magazine est imprimé sur du papier
à base de fibres de bois en provenance
de forêts certifiées.

N°ISSN 1959-2590 / Dépôt légal à parution

Toute représentation ou reproduction
intégrale ou partielle par quelque procédé
que ce soit, faite sans le consentement de
l'auteur ou de l'éditeur est illicite (article L
122 - 4 et L 122 - 5 du Code
de la propriété intellectuelle).

INDICATEURS ENVIRONNEMENTAUX		
PAPIERS	COUVER- TURE	INTERIEUR
ORIGINE DU PAPIER CERTIFICATION TAUX DE FIBRES RECYCLÉES EUTROPHISATION PTOT	Belgique PEFC 0% 0,013 kg/t	Belgique PEFC 0% 0,018 kg/t



12



20

24



SOMMAIRE N° 120

5 Actualités

11 Indices

12 Enquête

12 Une palette de solutions
pour un bois énergie sans contrainte

20 Recyclage

20 Le recyclage, stratégie industrielle
indispensable pour la production
de réseaux bas carbone

24 Valorisation

24 Centre de tri de la Veuve,
un chantier emblématique



28



34



42



46

PLUS D'INFO SUR
www.constructioncayola.com

NOUS ÉCRIRE
mat-environnement@groupe-cayola.com

VOUS SOUHAITEZ VOUS ABONNER ?
www.constructioncayola.com

[construction.cayola](https://www.facebook.com/construction.cayola)

[construction.cay](https://twitter.com/construction.cay)

[groupe-cayola](https://www.linkedin.com/company/groupe-cayola)

28 **Dépollution**

28 **Dépollution des sols :**
 Et si le vivant devenait notre meilleur allié ?

34 **Matériels**

34 **Le concassage à portée de pelle**
 37 **MB Crusher, un succès jamais démenti**
 39 **Allu, un challenger qui ne manque pas d'argument**
 42 **Retour d'expérience : Le Bobcat T86, star du broyage forestier**

46 **Matériaux**

46 **Alternatives à l'enfouissement :**
 aux frontières de la valorisation